

*Agregando valor ao resultado!*



Em alguns momentos surge dúvida na análise citomorfológica do hemograma, pensando nisso, o Alvaro - Centro de Análises e Pesquisas Clínicas criou um exame específico para auxiliar os laboratórios associados.

O Alvaro - Centro de Análises e Pesquisas Clínicas criou um exame específico para auxiliar os laboratórios associados: ANÁLISE CITOMORFOLÓGICA DE SANGUE PERIFÉRICO.

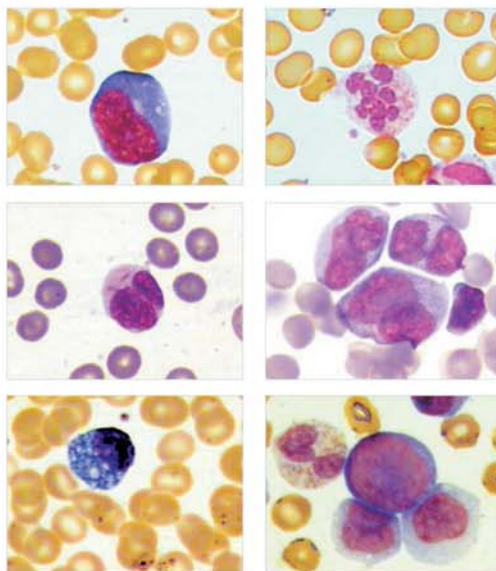
- ▶ A análise do material enviado será avaliada e estudada por profissionais especializados (farmacêutico-bioquímico e médico hematologista);
- ▶ A descrição das alterações morfológicas observadas e a realização da contagem diferencial de leucócitos serão enviadas juntamente com o laudo detalhado acompanhado de microfotografias do esfregaço sanguíneo (três microfotografias em JPEG).

#### Material a ser enviado para realização do exame

- ▶ 01 tubo de sangue total com EDTA.
- ▶ 04 lâminas de distensão sanguínea (01 corada e 03 não coradas) identificadas com a data e o nome do paciente (as lâminas deverão ser de primeiro uso).
- ▶ Dados do paciente (nome, sexo, idade e/ou data de nascimento), história clínica e dados do hemograma realizado pelo laboratório associado.

#### Os resultados:

1. Todos os resultados da série branca, vermelha e plaquetárias (inclusive contagem de reticulócitos com respectivos índices de maturidade);
2. Análises citomorfológicas de cada série;
3. Fotografia (3) das células (JPEG);
4. Outras fotos a pedido do cliente (JPEG);
5. Laudo analisado por profissionais médicos e bioquímicos (especialistas);
6. Assessoria especial e discussão do caso.



Imagens dos resultados

*Faça da inovação sua maior competência!*