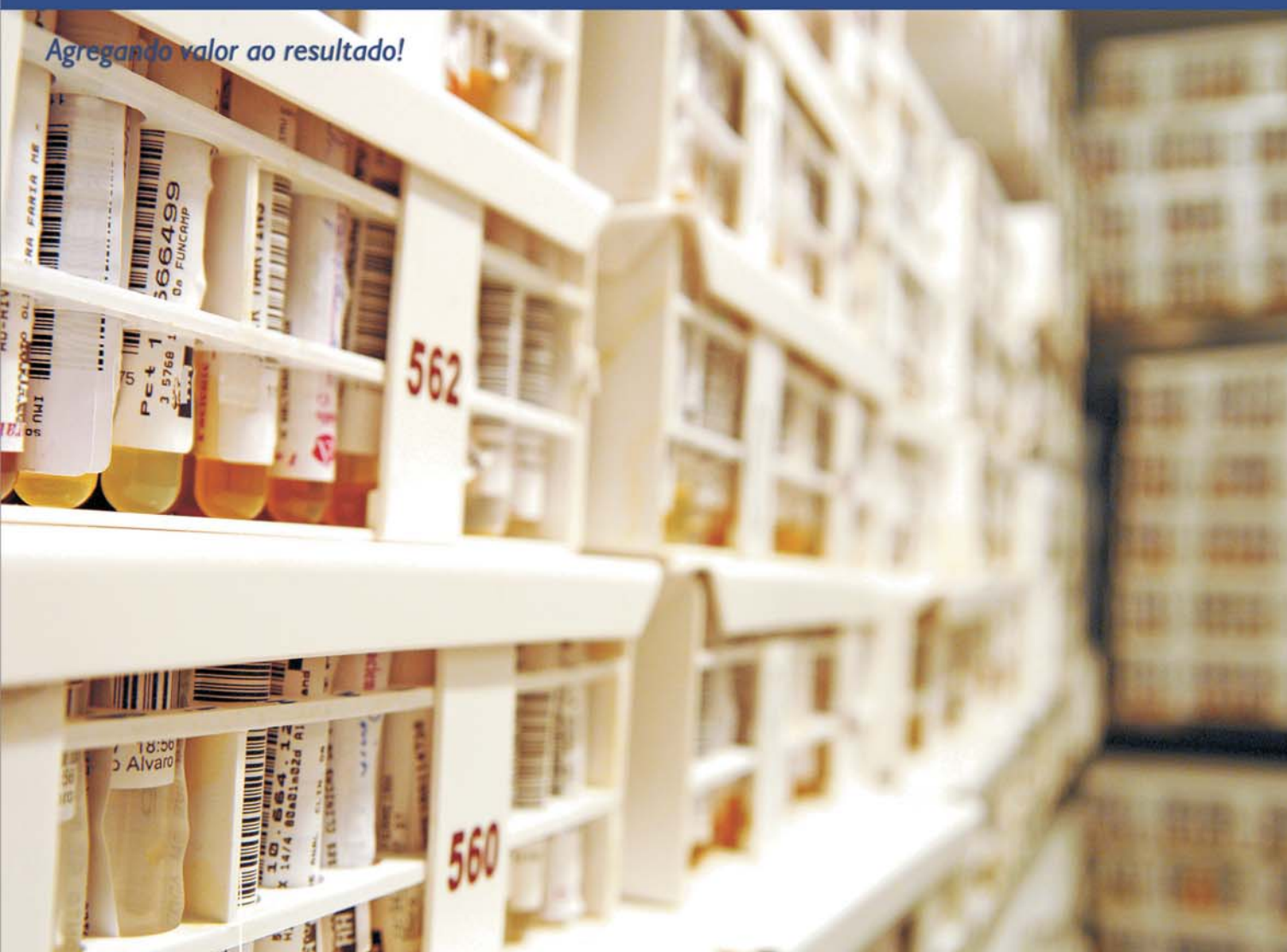


  
**alvaro**  
Centro de Análises e Pesquisas Clínicas  
Apoio e Referência a Laboratórios

  
**Soroteca**  
ativo oculto

*Solicite o seu!*

*Agregando valor ao resultado!*



Um sistema para auxiliar na gerência do armazenamento de materiais temporários e permanentes, minimizando solicitações de novas amostras.

O sistema Soroteca é mais um diferencial **gratuito** disponibilizado para os clientes do Alvaro - Centro de Análises e Pesquisas Clínicas. Com ele você automatiza o controle do seu laboratório no armazenamento de materiais temporários e permanentes, diminuindo as solicitações de novas amostras e recoletas.

## Materiais Temporários

São os materiais das rotinas, estocados por um período determinado para futuras conferências, verificações ou inclusões. Quando as estantes e posições dos tubos são numeradas, pode-se localizar o material que está armazenado sob refrigeração.

## Materiais Permanentes

São os materiais de testes positivos de exames como HIV, Hepatite e outros, para eventuais verificações e confirmações futuras. Ficam armazenados sob congelamento, com os dados do paciente, resultados e responsáveis.

Com o sistema Soroteca você terá um controle total dos materiais armazenados em seu laboratório. Através dele é possível fazer consultas e alterações como:

- ▶ Adicionar, excluir, consultar e alterar os tipos de estante;
- ▶ Adicionar, armazenar e visualizar informações das amostras nas estantes;
- ▶ Consultar a posição da amostra de um determinado paciente.



Janela principal do sistema soroteca

O sistema Soroteca foi desenvolvido pela unidade de TI do Alvaro - Centro de Análises e Pesquisas Clínicas.

O mesmo está disponível gratuitamente para instalação.  
Solicite o seu!

*Faça da inovação sua maior competência!*



A soroteca do Alvaro - Centro de Análises e Pesquisas Clínicas possui refrigeração própria e capacidade para mais de 1 milhão de amostras.